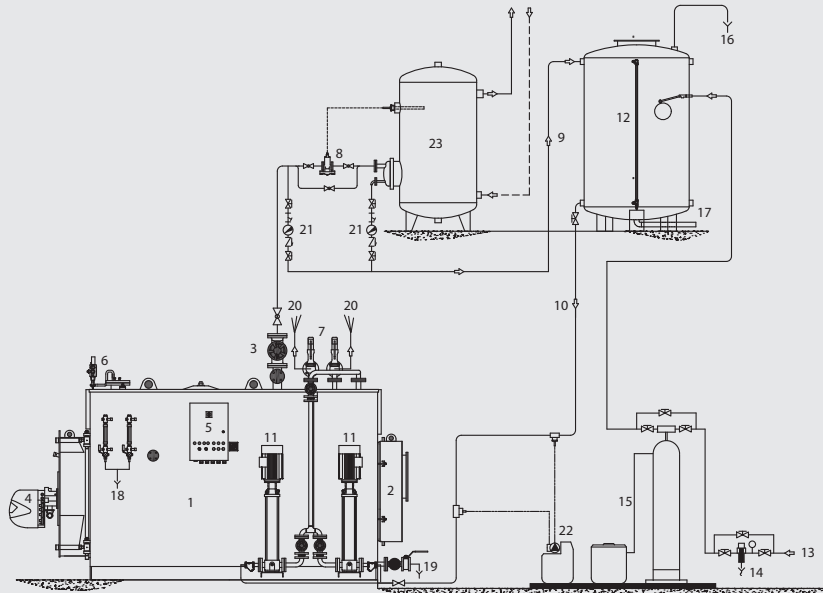


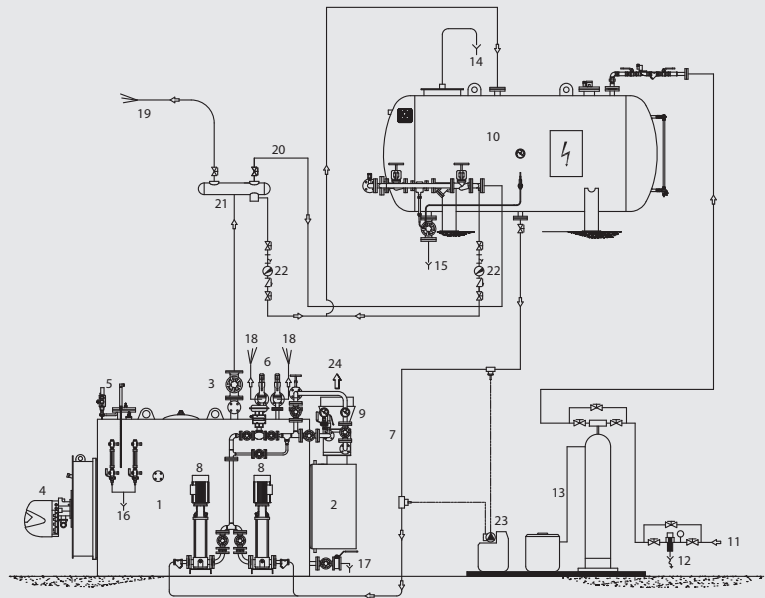
# Схема системы с рекуперацией конденсата для парогенераторов моделей **SIXEN, BX, FX, GX и GXC**



## Описание:

- |                              |                           |   |
|------------------------------|---------------------------|---|
| 1. Парогенератор             | 9. Возврат конденсата     | 17. Слив бака конденсата                                  |
| 2. Камера дыма               | 10. Питание электронасоса | 18. Слив индикаторов уровня                               |
| 3. Забор пара                | 11. Насосы подачи         | 19. Слив котла  |
| 4. Горелка                   | 12. Бак сбора конденсата  | 20. Сливы предохранительных клапанов                      |
| 5. Электрощит                | 13. Водопроводная сеть    | 21. Устройство слива конденсата                           |
| 6. Реле давления             | 14. Фильтр                | 22. Насос дозирования                                     |
| 7. Предохранительные клапаны | 15. Обработка воды        | 23. Применение: бойлер с.г.в. промышленного использования |
| 8. Клапан регулировки        | 16. Отдушина              |   |

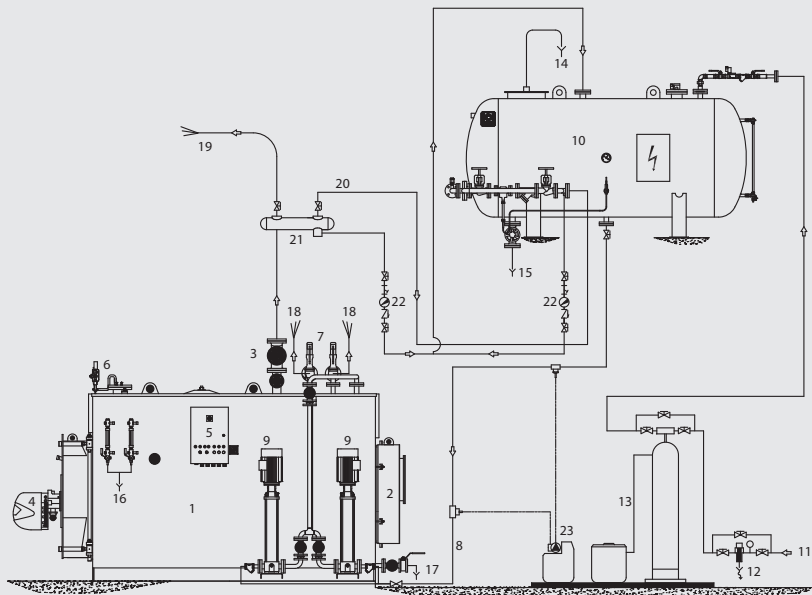
Схема системы с частичной рекуперацией конденсата для парогенераторов моделей **SIXEN, GX и GXC** с экономайзером с монтажом типа В



**Описание:**

- |                              |                             |   |
|------------------------------|-----------------------------|---|
| 1. Парогенератор             | 9. Экономайзер              | 17. Слив котла                          |
| 2. Камера дыма               | 10. Деаэратор               | 18. Сливы предохранительных клапанов    |
| 3. Забор пара                | 11. Водопроводная сеть      | 19. Прямое использование с потерей пара |
| 4. Горелка                   | 12. Фильтр                  | 20. Подача пара деаэратора              |
| 5. Реле давления             | 13. Обработка воды          | 21. Коллектор пара                      |
| 6. Предохранительные клапаны | 14. Отдушина                | 22. Устройство слива конденсата         |
| 7. Питание электронасосов    | 15. Слив бака               | 23. Насос дозирования                   |
| 8. Насосы подачи             | 16. Слив индикаторов уровня | 24. Дымовые газы                        |

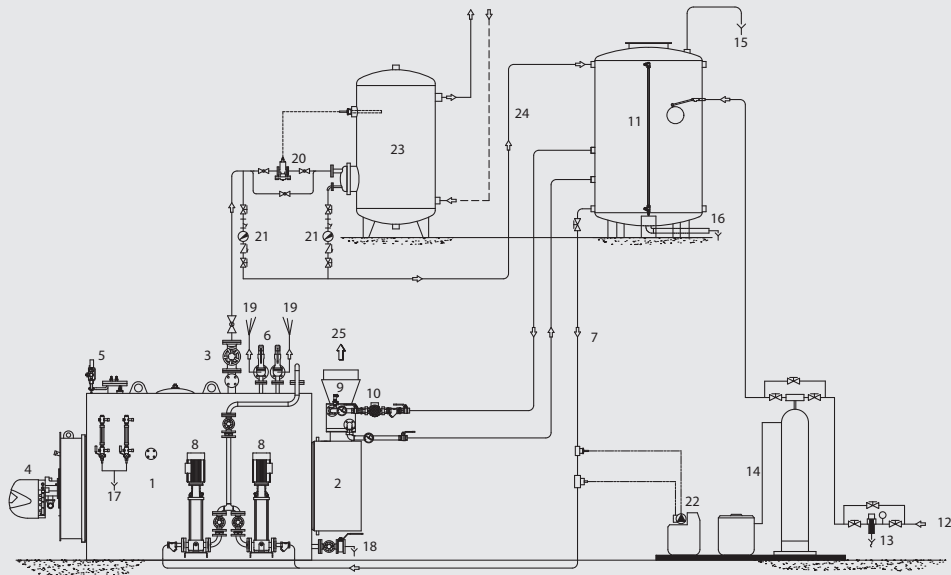
# Схема системы без рекуперации конденсата для парогенераторов моделей SIXEN, BX, FX, GX и GXC



## Описание:

- |                              |                             |   |
|------------------------------|-----------------------------|---|
| 1. Парогенератор             | 9. Насосы котла             | 17. Слив котла                          |
| 2. Камера дыма               | 10. Деаэратор               | 18. Сливы предохранительных клапанов    |
| 3. Забор пара                | 11. Водопроводная сеть      | 19. Прямое использование с потерей пара |
| 4. Горелка                   | 12. Фильтр                  | 20. Подача пара деаэратора              |
| 5. Электрощит                | 13. Обработка воды          | 21. Коллектор пара                      |
| 6. Реле давления             | 14. Спуск                   | 22. Устройство слива конденсата         |
| 7. Предохранительные клапаны | 15. Слив бака               | 23. Насос дозирования                   |
| 8. Питание электронасосов    | 16. Слив индикаторов уровня |   |

Схема системы с частичной рекуперацией конденсата для парогенераторов моделей **SIXEN, GX, GXС и ВХ** с экономайзером с монтажом типа А



**Описание:**

- |                              |                                       |   |
|------------------------------|---------------------------------------|---|
| 1. Парогенератор             | 10. Циркуляционный насос экономайзера | 19. Сливы предохранительных клапанов                      |
| 2. Камера дыма               | 11. Бак сбора конденсата              | 20. Клапан регулировки                                    |
| 3. Забор пара                | 12. Водопроводная сеть                | 21. Устройство слива конденсата                           |
| 4. Горелка                   | 13. Фильтр                            | 22. Насос дозирования                                     |
| 5. Реле давления             | 14. Обработка воды                    | 23. Применение: бойлер с.г.в. промышленного использования |
| 6. Предохранительные клапаны | 15. Отдушина                          | 24. Возврат конденсата                                    |
| 7. Питание электронасосов    | 16. Слив бака конденсата              | 25. Дымовые газы  |
| 8. Насосы подачи             | 17. Слив индикаторов уровня           |   |
| 9. Экономайзер               | 18. Слив котла                        |   |